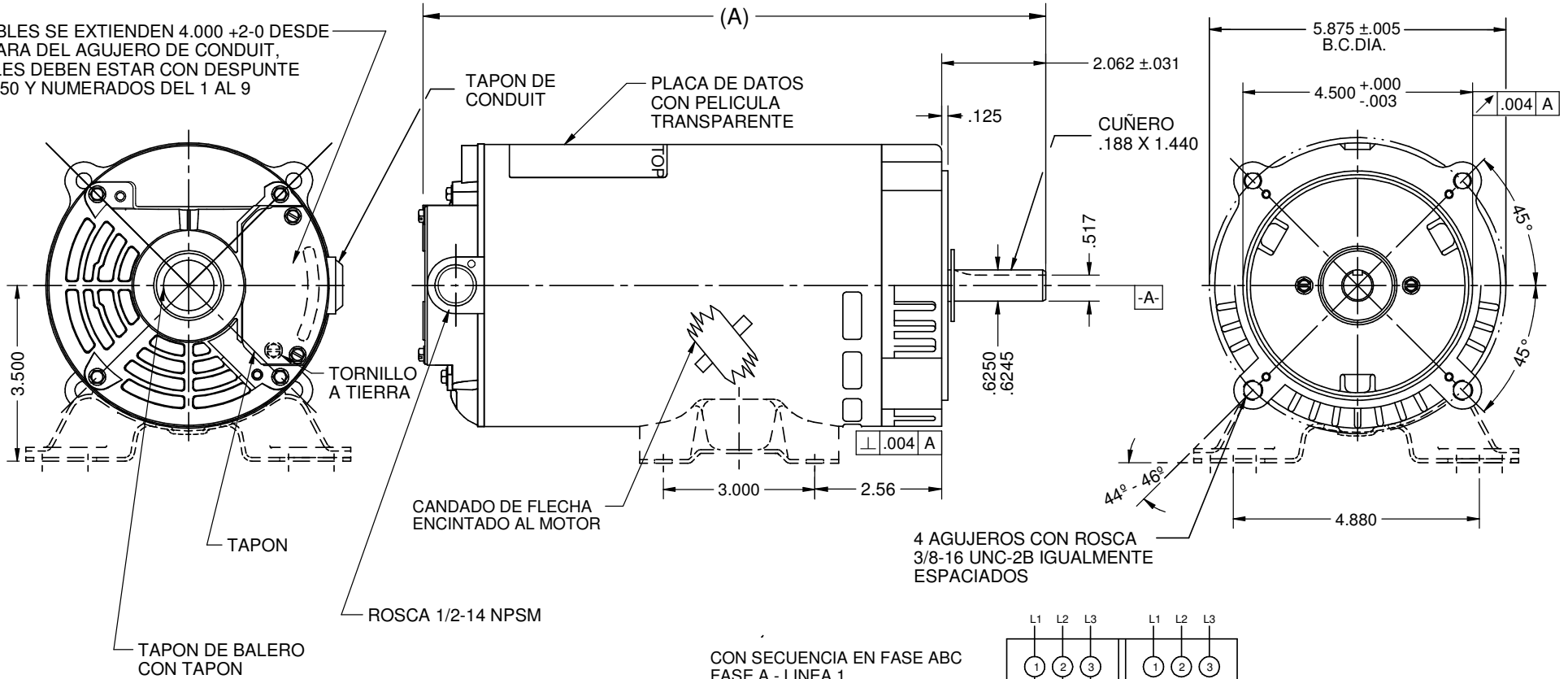
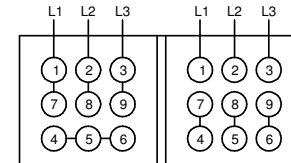


VAR	MODELO	CLIENTE	NO.CLIENTE	A	B	C	D	HP	VOLTAJE	SF	AMPS	HZ	RPM	CONN VOLTS	PROTECTOR	DESCRIPCION /COMENTARIOS	REQ. BASE
001	P55DAP-1346	COMERCIAL PUMPS	EE254	10.835	-	-	-	1/2	208/230-460	1.6/1.0	2.1/2.2-1.1	60/50	3450/2850	-	NO	ROTACION REVERSIBLE	NO
002	P55DAR-1347	COMERCIAL PUMPS	EE508	11.335				3/4	208/230-460	1.5/1.0	2.7-2.8/1.4	60/50	3450/2850	-	NO	ROTACION REVERSIBLE	NO
003	P55DAT-1349	COMERCIAL PUMPS	EE511	11.585				1	208/230-460	1.4/1.0	3.6-3.8/1.9	60/50	3450/2850	-	NO	ROTACION REVERSIBLE	NO
004	P55DEB-1490	COMERCIAL PUMPS	EE511B	11.585				1	208/230-460	1.4/1.0	3.6-3.8/1.9	60/50	3450/2850	-	NO	ROTACION REVERSIBLE	YES

9 CABLES SE EXTIENDEN 4.000 +2-0 DESDE LA CARA DEL AGUJERO DE CONDUIT, CABLES DEBEN ESTAR CON DESPUNTE DE .750 Y NUMERADOS DEL 1 AL 9



CON SECUENCIA EN FASE ABC
 FASE A - LINEA 1
 FASE B - LINEA 2
 FASE C - LINEA 3
 ROTACION: CW LADO CABLES



CONEXIONES EXTERNAS

PARA INVERTIR ROTACION
 INTERCAMBIAR CUALQUIERA
 DE LOS CABLES DE LINEA.

NIDEC MOTOR CORPORATION 05-Mar-15

REFERENCIA S.E.I.M. 24-1

ULTIMA REVISION POR: D2694-00		TOLERANCIAS EN DIMENSIONES (A MENOS QUE SE ESPECIFIQUE LO CONTRARIO)	
DIBUJO CREADO		PULGADAS .XX = ± .010 .XXX = ± .005	mm
DIBUJADO POR: C.ALMAGUER	APROBADO POR ING. R. G. DUARTE	ANGULOS X° = ±1°	

NIDEC MOTOR CORPORATION			
LA INFORMACION PRODUCIDA EN ESTE DOCUMENTO ES CONSIDERADA PROPIETARIA Y NO DEBERA SER REPRODUCIDA O DIVULGADA SIN EL CONSENTIMIENTO DE NIDEC MOTOR CORPORATION			FECHA DE REVISION: 06-MAR-15
TITULO DETALLE DIBUJO DEL CLIENTE	CODIGO V02	NO. ARTICULO 804435	REV --
		NUMERO DE PAGINA 2 OF 6	TAMANO DE DIBUJO B